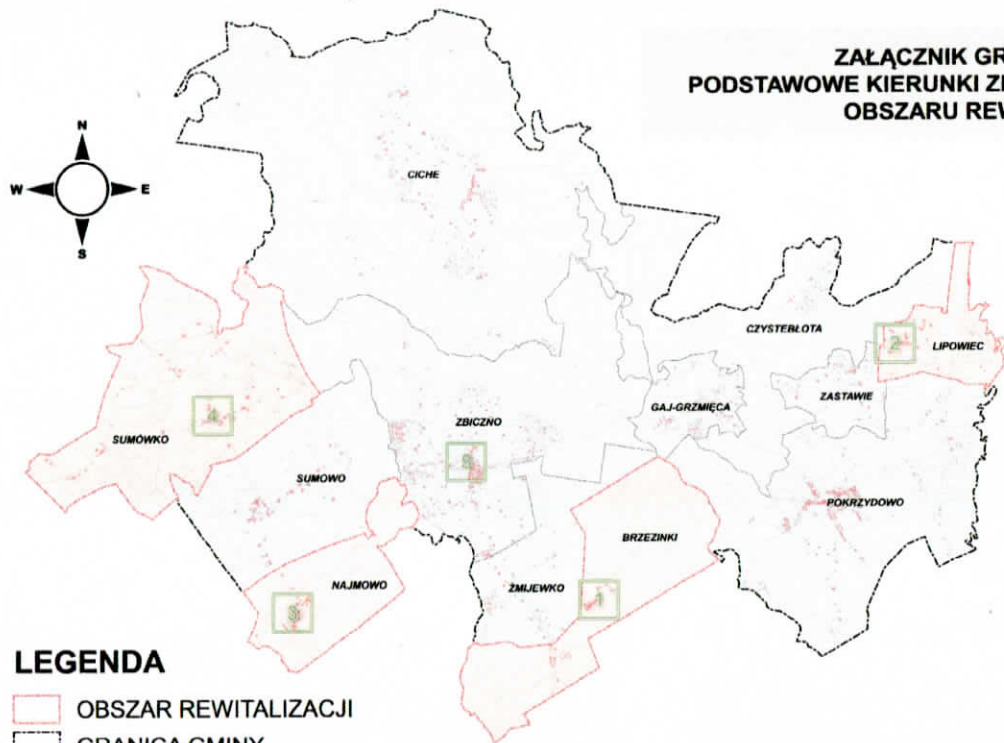


**ZAŁĄCZNIK GRAFICZNY PRZEDSTAWIAJĄCY
 PODSTAWOWE KIERUNKI ZMIAN FUNKCJONALNO-PRZESTRZENNYCH
 OBSZARU REWITALIZACJI GMINY ZBICZNO**

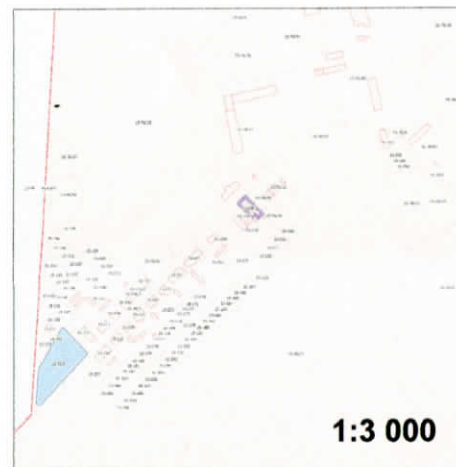
**ZAŁĄCZNIK NR 2
 DO UCHWAŁY NR XXIX/151/2016
 Z DNIA 30 LISTOPADA 2016 r.
 RADY GMINY ZBICZNO**



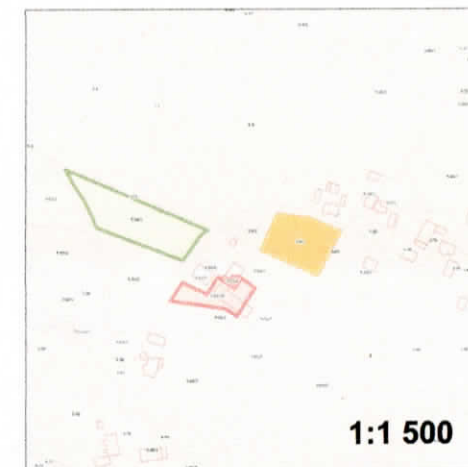
LEGENDA

- OBSZAR REWITALIZACJI
- GRANICA GMINY
- GRANICA SOŁECTW
- BUDYNKI
- DZIAŁKI EWIDENCYJNE
- OBSZARY DZIAŁAŃ REWITALIZACYJNYCH

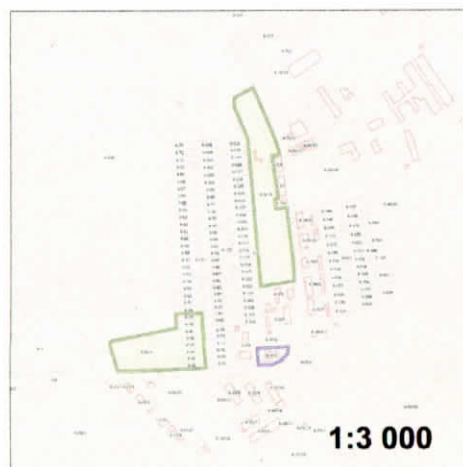
1. BRZEZINKI



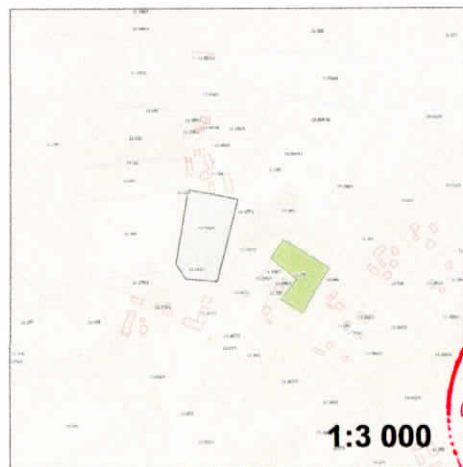
2. LIPOWIEC



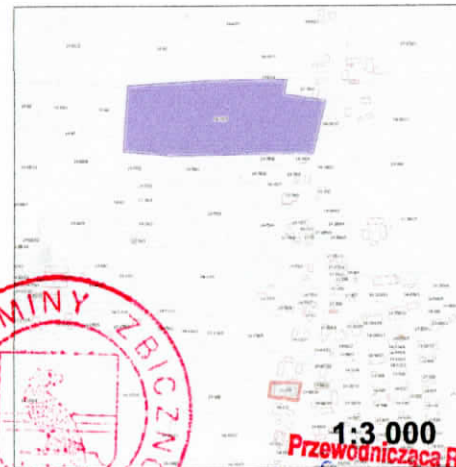
3. NAJMOWO



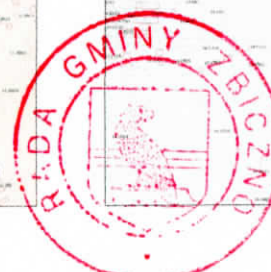
4. SUMÓWKO



5. ZBICZNO



- 1.1. WYPANICE, PRZEDSIĘBIORCZOŚĆ I SAMOZATRUDNIENIA W GMINIE ZBICZNO W RAMACH PROJEKTU "MIASTO PRZEDSIĘBIORCZOŚCI" - 1.3. AKTYWIZACJA ZAWIĄZANIA I INTEGRACJA SPOŁECZNA MIESZKAŃCÓW OBSZARU REWITALIZACJI - UTYLIZACJA TERENU WOKÓŁ WILKOŁA I SPOŁECZNEJ W ZBICZNO
- 2.1. MODERNIZACJA PLACU ZABAW I UTWORZENIE SIŁOWNI ZEWNĘTRZNEJ W BRZEZINKACH
- 2.2. ZAPROJEKTOWANE I WYKONANE TERMO-MODERNIZACJA ŚWIETLICY WIEJSKIEJ W BRZEZINKACH
- 2.3. MODERNIZACJA PLACU ZABAW I UTWORZENIE SIŁOWNI ZEWNĘTRZNEJ W LIPOWCU
- 2.4. ADAPTACJA BUDYNKU PO DAWNEJ SZKOLE PODSTAWOWEJ I NA MIESZKANIA KOMBINUM W LIPOWCU
- 2.5. MODERNIZACJA BOISKA SPORTOWEGO W LIPOWCU
- 2.6. ZAPROJEKTOWANE I WYKONANE TERMO-MODERNIZACJA ŚWIETLICY WIEJSKIEJ W LIPOWCU
- 2.7. ZAPROJEKTOWANE I WYKONANE KOMPLEKSOWEJ MODERNIZACJA ENERGETYCZNEJ OBIEKTÓW KULTURY W MIEJSCOWOŚCI NAJMOWO - ŚWIETLICA GOSKAR
- 2.8. REWITALIZACJA TERENU REKREACYJNO - WYPŁYK/YNOWEGO W NAJMOWIE - MODERNIZACJA PLACU ZABAW I ZAGOSPODAROWANIE TERENU WOKÓŁ STAWU
- 2.9. MODERNIZACJA BOISKA SPORTOWEGO W NAJMOWIE
- 2.10. REWITALIZACJA ZESPÓŁU DWORSKO - PARKOWEGO W SUMÓWKU
- 2.11. MODERNIZACJA BOISKA SPORTOWEGO I PLACU ZABAW W SUMÓWKU
- 2.12. ZAPROJEKTOWANE I WYKONANE KOMPLEKSOWEJ TERMO-MODERNIZACJA BUDYNKU GRZECHU GARNY W ZBICZNO
- 2.13. ZAPROJEKTOWANE I WYKONANE KOMPLEKSOWEJ TERMO-MODERNIZACJA ENERGETYCZNEJ BUDYNKU PRZEDSIĘBIORCZOŚCI I ZESPÓŁU SPOK. W ZBICZNO



Przewodnicząca Rady Gminy
Magdalena Golubska
 mgr Magdalena Golubska