

p. Andrzejak
- BIP

16/09/2016
WPLYNEŁO DN.
2016 -10- 0 5
UG ZBICZNO

**UCHWAŁA NR XXVII/138/2016
RADY GMINY ZBICZNO**

z dnia 27 września 2016 r.

w sprawie wyznaczenia obszaru zdegradowanego i obszaru rewitalizacji na terenie Gminy Zbiczno.

Na podstawie art. 18 ust. 2 pkt 15 ustawy z dnia 8 marca 1990 r. o samorządzie gminnym (Dz.U. z 2016 r., poz. 446), art. 8 ust. 1, art. 11 ust. 1-4 oraz ustawy z dnia 9 października 2015 r. o rewitalizacji (Dz.U. z 2016 r., poz. 1020, 1250) uchwała się, co następuje:

§ 1. Mając na celu realizację procesu rewitalizacji wyznacza się na terenie Gminy Zbiczno obszar zdegradowany i obszar rewitalizacji.

§ 2. Obszary o których mowa w § 1 stanowią tereny znajdujące się w stanie kryzysowym z powodu koncentracji negatywnych zjawisk społecznych, w szczególności bezrobocia, zaawansowanych procesów starzenia się ludności, niewystarczającej samowystarczalności ekonomicznej ludności i gospodarstw domowych, a także występowania zjawisk o charakterze środowiskowym, gospodarczym lub technicznym.

§ 3. Obszar zdegradowany i obszar rewitalizacji dla Gminy Zbiczno został oznaczony w granicach określonych w załączniku do niniejszej uchwały. Mając na uwadze obowiązujące wytyczne w zakresie rewitalizacji, do obszaru rewitalizacji włączono sołectwa: Brzezinki, Lipowiec, Najmowo, Sumówko.

§ 4. Obszar zdegradowany i obszar rewitalizacji dla Gminy Zbiczno został wyznaczony na podstawie przeprowadzonej analizy rozwoju sołectw wchodzących w skład Gminy Zbiczno.

§ 5. Wykonanie uchwały powierza się Wójtowi Gminy Zbiczno.

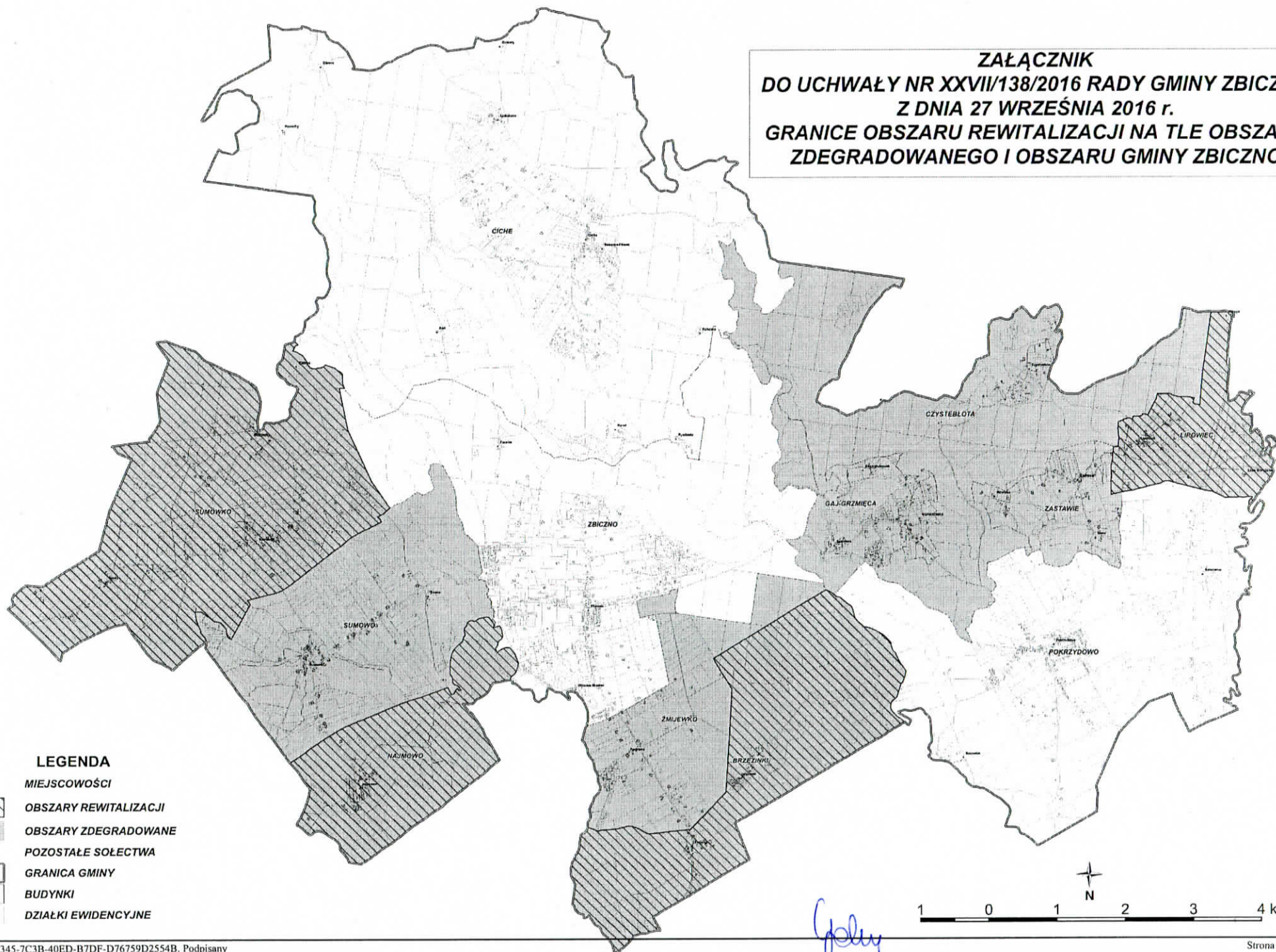
§ 6. Uchwała wchodzi w życie po upływie 14 dni od dnia ogłoszenia w Dzienniku Urzędowym Województwa Kujawsko - Pomorskiego.



Przewodnicząca Rady Gminy






Golubska
Magdalena Golubska

**ZAŁĄCZNIK
DO UCHWAŁY NR XXVII/138/2016 RADY GMINY ZBICZNO
Z DNIA 27 WRZEŚNIA 2016 r.
GRANICE OBSZARU REWITALIZACJI NA TLE OBSZARU
ZDEGRADOWANEGO I OBSZARU GMINY ZBICZNO**



LEGENDA

MIEJSCOWOŚCI

-  **OBSZARY REWITALIZACJI**
-  **OBSZARY ZDEGRADOWANE**
- POZOSTAŁE SOŁECTWA**
-  **GRANICA GMINY**
-  **BUDYNKI**
-  **DZIAŁKI EWIDENCYJNE**